

Nous sommes la solution industrielle des leaders du secteur bureautique et informatique pour la collecte et le recyclage de leurs consommables d'impression

Cartouches jet d'encre et laser, cartouches à ruban et à transfert,
bacs récupérateurs, bidons de recharge toner, photorécepteurs tambour :

**RÉUTILISÉS, TRANSFORMÉS OU RECYCLÉS,
NOUS LEUR GARANTISSONS UNE SECONDE VIE.**

Nos actionnaires



Nos adhérents



Notre métier

Une collecte gratuite, un recyclage vertueux, la satisfaction de nos clients

Créé en 2000, le consortium Conibi est issu de la volonté commune de 15 entreprises leaders de la bureautique et de l'informatique de proposer, à leurs clients professionnels, une solution mutualisée et à grande échelle pour la prise en charge et le recyclage de leurs consommables d'impression usagés.

Ces entreprises sont nos actionnaires et nos adhérents. Elles financent notre mission par l'écocontribution perçue sur la vente de consommables neufs. Leurs clients sont donc aussi les nôtres : nous les collectons gratuitement.

La couverture du réseau Conibi est nationale, avec un service homogène dans tous les départements métropolitains et une prise en charge de 100% des consommables d'impression.

L'efficacité de nos interventions repose sur un réseau de collecteurs de proximité et un maillage de 15 plateformes de regroupement régionales qui alimentent nos 4 centres de tri situés en France.



Une action respectueuse de l'environnement, économiquement viable et conforme à nos engagements Environnement et Qualité

Nous favorisons les circuits courts et la densification des collectes afin de limiter les émissions de CO₂ liées au transport et maîtriser notre empreinte environnementale.

Nous vérifions la sécurisation de nos centres de tri, audités chaque année et dont 3 sont des entreprises adaptées. Nous veillons à l'inclusion et à la professionnalisation de leurs opératrices et opérateurs.

Nous garantissons un contrôle et une traçabilité de chaque collecte, à chaque étape et pour chaque consommable pris en charge. Nous sommes attentifs à la satisfaction de nos clients et à la conformité réglementaire de nos opérations.

Nous privilégions des solutions de recyclage et de valorisation vertueuses; nous donnons la priorité au réemploi et à la réutilisation des consommables collectés.

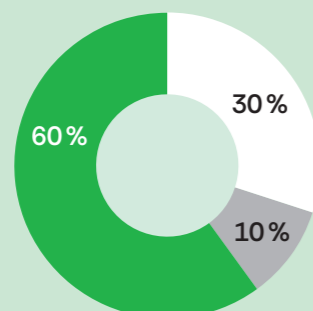
Depuis 2011, nous proposons à nos clients une collecte multi-déchets avec la prise en charge de leurs équipements électriques et électroniques (D3E) bureautiques.

Tel qu'il a été mis en place, notre fonctionnement est unique en Europe.



Nos clients

- TPE, PME et PMI
- Administrations, collectivités, établissements de santé
- ETI et grands groupes



Contenu moyen d'une écobox

- 6% cartouches laser
- 10% cartouches jets d'encre
- 12% autres¹
- 12% bacs de récupération
- 60% bidons de recharge toner



1- Photorécepteurs tambours, cartouches marginales ou spécifiques, etc.

Notre activité en 2023

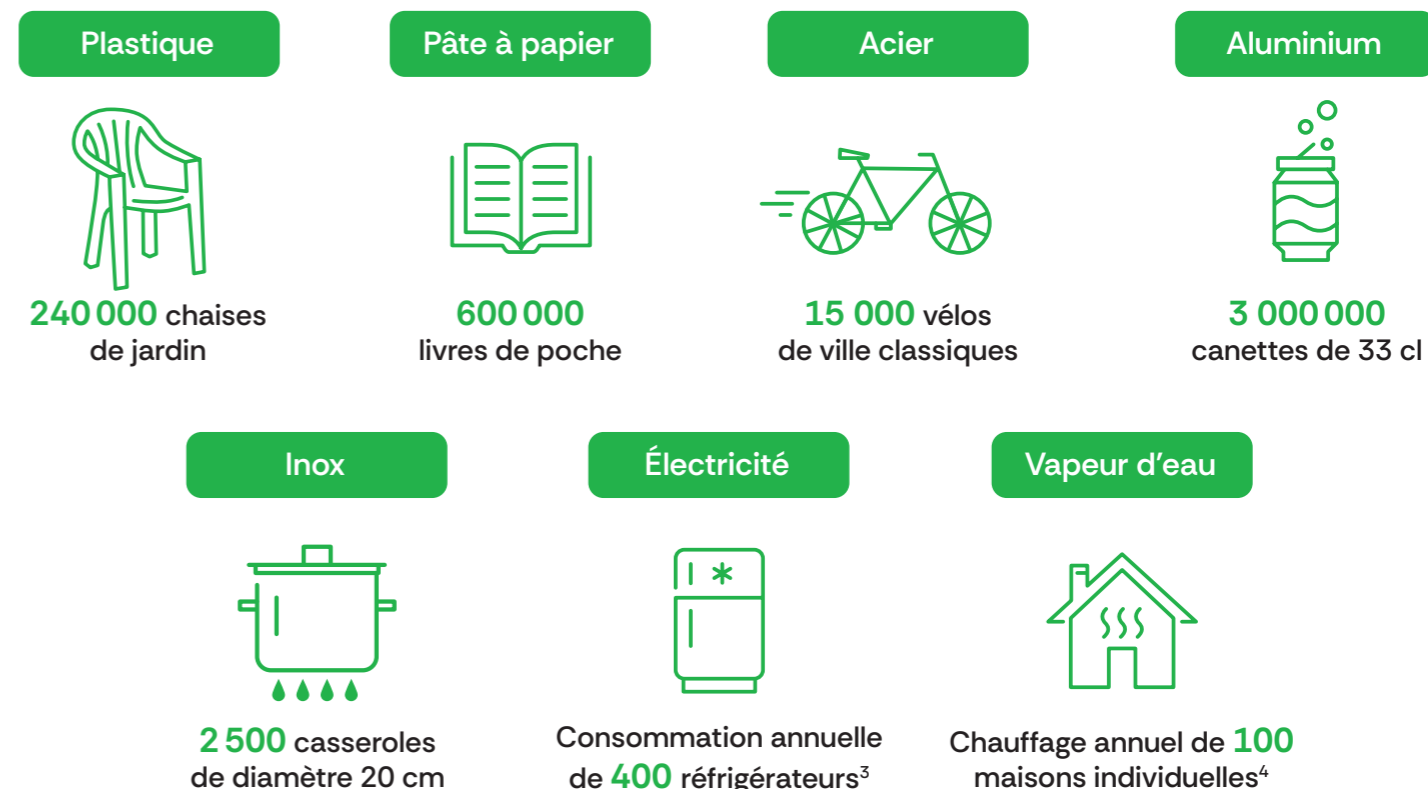
COLLECTE ET TRI



2 - Enquête de satisfaction menée les 30 janvier et 1^{er} février 2024 auprès d'un panel représentatif de 2 379 clients collectés au moins une fois en 2023.

RECYCLAGE

Le recyclage et la valorisation des consommables pris en charge par Conibi en 2023 ont permis d'économiser l'équivalent cumulé de la production de :



3 - En moyenne tous types confondus, du table top au frigo américain.

4 - Maison construite à partir de 2000, 100 m², 4 personnes.

LE RECYCLAGE DES CONSOMMABLES USAGÉS, COMMENT ÇA MARCHE ?

