



“ Donner une nouvelle vie aux consommables
d'impression usagés dans une démarche d'économie
circulaire et en soutenant des emplois solidaires. ”

Conibi est la solution industrielle créée en 2000 par les leaders de
l'informatique et de la bureautique pour le recyclage durable et respectueux
de leurs consommables. Nous agissons comme leur filiale commune.

Nos actionnaires



Nos adhérents



DÉVELOPPEMENT ÉCONOMIQUE

Une ligne industrielle pour de nouveaux marchés

Conibi recherche et développe des solutions concrètes pour optimiser le réemploi et la valorisation des consommables d'impression. Depuis 2024, la ligne industrielle Osiris est progressivement intégrée au cœur de nos process. Elle s'inscrit ainsi dans la chaîne de valeur et la logistique des marques et actionnaires, en apportant des solutions responsables et traçables.

Osiris se décline en 3 volets complémentaires :

Osiris Original : protocole de remise à neuf et reconditionnement des bacs de récupération* pour renvoi aux constructeurs et réemploi. Ces consommables seront remis sur le marché, ce qui prolonge d'autant leur cycle de vie.

Osiris Préparation : tri de précision des consommables et, sur demande, démontage partiel avant leur retour dans les usines des marques. Là aussi, ils seront remis sur le marché pour réutilisation.

Osiris Matières : pour les consommables non réemployables, broyage et transformation en matières premières secondaires. Cette activité est historiquement externalisée, mais Conibi souhaite désormais l'internaliser au moins partiellement : c'est le projet stratégique ORMAT, engagé en 2024 et subventionné en partie par l'Ademe, pour l'étude d'une ligne de broyage complète et la recherche de nouvelles solutions de valorisation.

Ainsi, Osiris s'intègre pleinement dans la démarche d'économie circulaire de Conibi avec :

Des bénéfices environnementaux par la réduction des déchets et des émissions de CO₂, et des économies d'énergies et de ressources naturelles ;

Des retombées économiques par l'optimisation des coûts, le développement de filières locales et le renforcement de la compétitivité.



* Dans les imprimantes et multifonctions professionnelles, un bac de récupération est un compartiment amovible qui recueille les déchets générés lors du processus d'impression : toner non fixé sur le papier, excédent d'encre, résidus de nettoyage voire rognures de papier.

DÉPLOIEMENT EUROPÉEN

Ouverture de la collecte au Benelux

Dans le cadre de son développement, Conibi a ouvert la collecte des consommables d'impression au Benelux. Cette première étape marque le début du déploiement progressif de son modèle vertueux à l'échelle européenne.

Avec cette extension, Conibi propose désormais aux entreprises du Benelux une solution clé en main pour la collecte et la valorisation de leurs consommables usagés, fondée sur la mutualisation, la traçabilité, la simplicité et un fort engagement environnemental. Cette ouverture s'inscrit dans une dynamique plus large : celle de construire, pour le compte des actionnaires et des adhérents de Conibi, une offre européenne cohérente et harmonisée - à laquelle les marques adhèrent progressivement en fonction de leur stratégie.

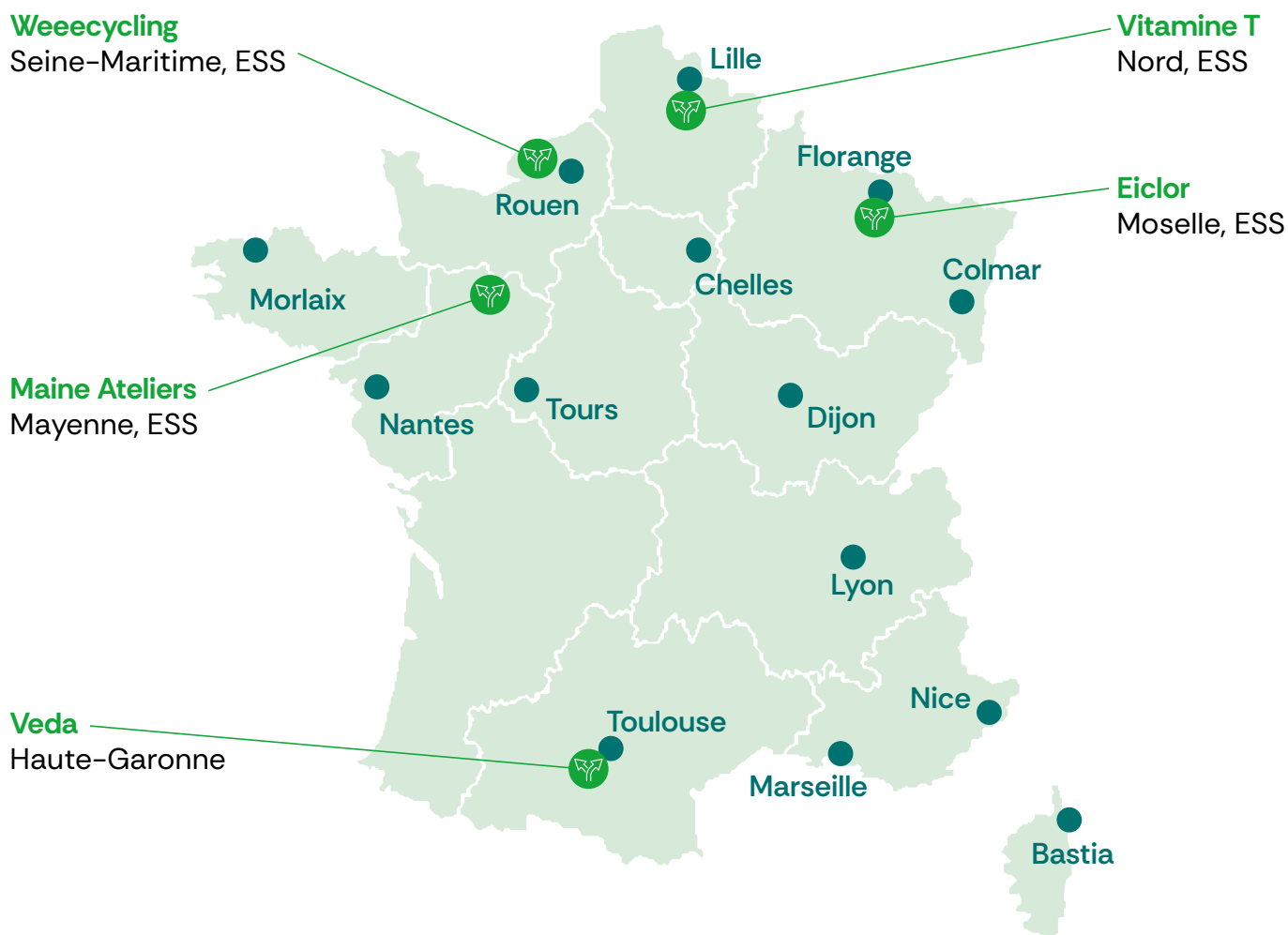
La collecte Europe est intégrée à la ligne industrielle Osiris, conçue pour absorber ces volumes croissants et permettant aux usines des marques de disposer d'un flux retour organisé et conforme à leurs exigences.



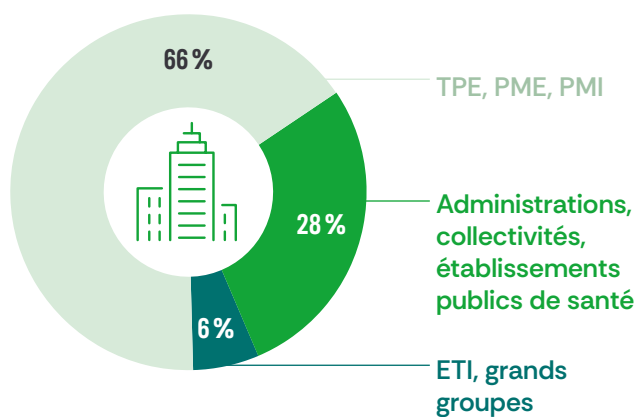
Un maillage national pour la collecte et le tri

Conibi s'appuie sur **15 plateformes de regroupement régionales** ● où sont centralisées les collectes de consommables d'impression usagés effectuées partout en France.

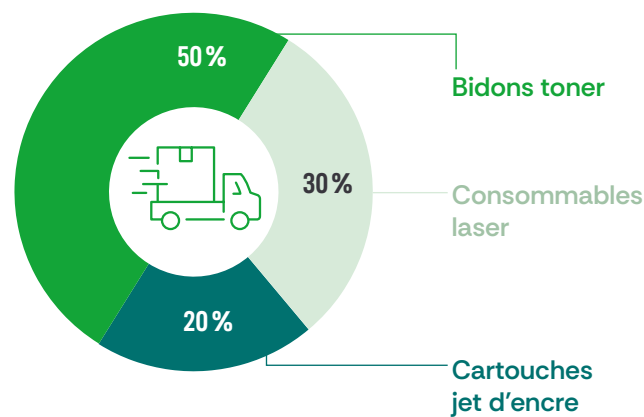
Depuis ces plateformes, les flux sont ensuite transférés vers l'un des **5 centres de tri du réseau** 🌿 (dont 4 issus de l'ESS) pour y être triés, conditionnés et orientés vers les filières appropriées.



NOS CLIENTS



CONTENU MOYEN D'UNE COLLECTE



Les 5 axes de la RSE Conibi

La politique RSE s'inscrit dans la raison d'être de Conibi : **« Donner une nouvelle vie aux consommables d'impression usagés dans une démarche d'économie circulaire et en soutenant des emplois solidaires »**. Cette politique affirme ainsi l'engagement fort de l'entreprise en faveur d'un développement industriel économiquement viable, écologiquement durable et éthiquement responsable. Elle se décline selon 5 axes.

Climat : réduction des émissions de CO₂ par des collectes densifiées (optimisation des transports) et une limitation drastique de l'incinération comme solution de valorisation des consommables.

Économie circulaire : grâce à la ligne industrielle Osiris, priorité au réemploi (Osiris Original) et à la réutilisation (Osiris Préparation) des consommables usagés.

Inclusion sociale : 4 centres de tri du réseau Conibi (sur 5) issus de l'Économie Sociale et Solidaire et, en 2025, tri de 80 % des consommables par ces entreprises adaptées.

Conditions de travail : environnement professionnel protégé, amélioration continue du bien-être des collaborateurs et sensibilisation aux enjeux RSE.

Transparence et traçabilité : traçabilité systématique de chaque collecte et mise en place de l'extranet multimétiers GlobalNet pour un pilotage de toutes les activités de l'entreprise en temps réel.



BILAN CARBONE

Un plan climat pour renforcer notre dynamique vertueuse

En 2024, Conibi a réalisé son premier « Bilan Carbone[®] scope 1-2-3 » (bilan complet portant sur son activité 2023) avec l'accompagnement de Bpifrance dans le cadre du programme national Diag Décarbon'Action. Cette évaluation a permis de mesurer de manière concrète l'ensemble des émissions de gaz à effet de serre (GES) générées par notre activité, en intégrant à la fois nos opérations internes et celles de notre réseau : collecte, transport, tri et traitement des consommables usagés.



Il en ressort que le volume de gaz à effet de serre évité grâce à nos actions est supérieur au volume que nous générons. Photographie de la réalité 2023, ce résultat encourageant confirme la pertinence de notre stratégie : le choix de nos solutions de réutilisation pour les consommables usagés prend tout son sens.

Mais ce bilan n'est pas une finalité : il constitue une base solide pour agir et accélérer notre transition. Depuis plusieurs années, nous travaillons à limiter notre impact environnemental. La démarche de Bilan Carbone[®] est venue renforcer cette dynamique. Nous avons ainsi construit **un plan climat qui formalise et amplifie nos orientations, avec un objectif clair : réduire de 19 % nos émissions relatives de GES pour 2028.**

Ce plan s'appuie sur cinq engagements concrets déjà au cœur de notre proposition de valeur : réemployer davantage, renforcer l'optimisation des flux logistiques, privilégier les solutions de traitement bas carbone, maîtriser nos achats et mesurer nos progrès avec précision.

Les chiffres 2024


COLLECTE ET TRI





22 000
sites
collectés


33 000
opérations
de collecte


126 000
Écobox et Bigbox
collectées


9 000
colis Mondial
Relay


3 900 000
consommables
triés


16 000
consommables
triés chaque jour

SATISFACTION CLIENT



96 %
satisfaits du
service client¹

97 % satisfaits
de l'organisation
des collectes¹

1,5 % Taux de
réclamations sur le total
des collectes 2024

1 – Enquête de satisfaction menée les 16 et 21 janvier 2025 auprès d'un panel de 1 161 clients collectés au moins une fois en 2024.

Le recyclage et la valorisation des consommables d'impression pris en charge par Conibi en 2024 ont permis d'économiser l'équivalent de la production de :

RECYCLAGE ET VALORISATION



Plastique

200 000
chaises
de jardin

Pâte à papier

610 000
livres
de poche

Acier

2 100 000
boîtes de
conserves
familiales

Aluminium

330 000
rouleaux
de papier
aluminium 30m

Inox

1 600
cafetières
italiennes 6 tasses

Cuivre

56KM de
câble électrique
domestique

Électricité

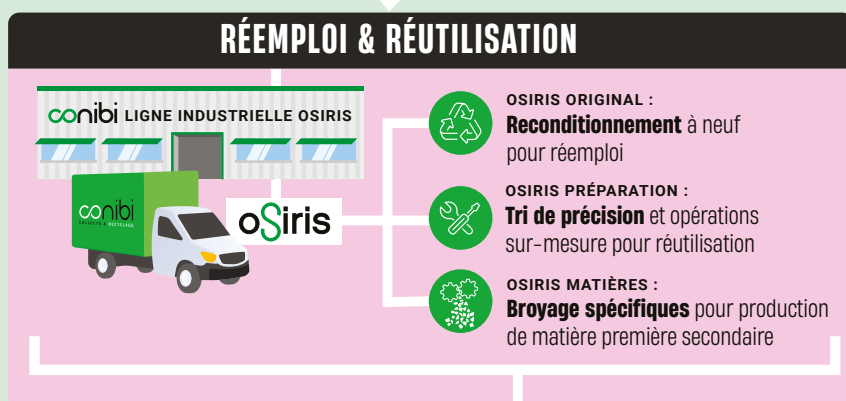
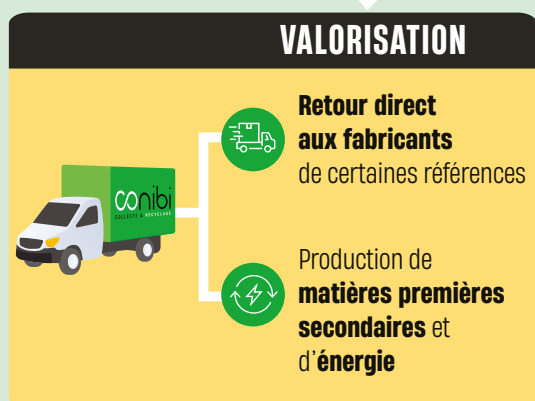
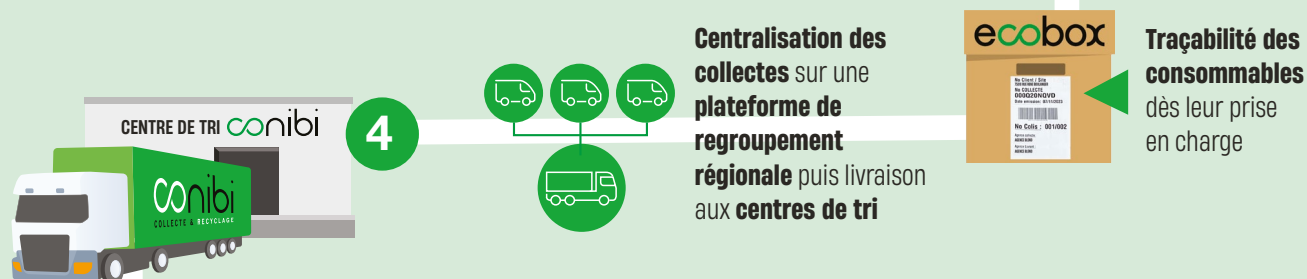
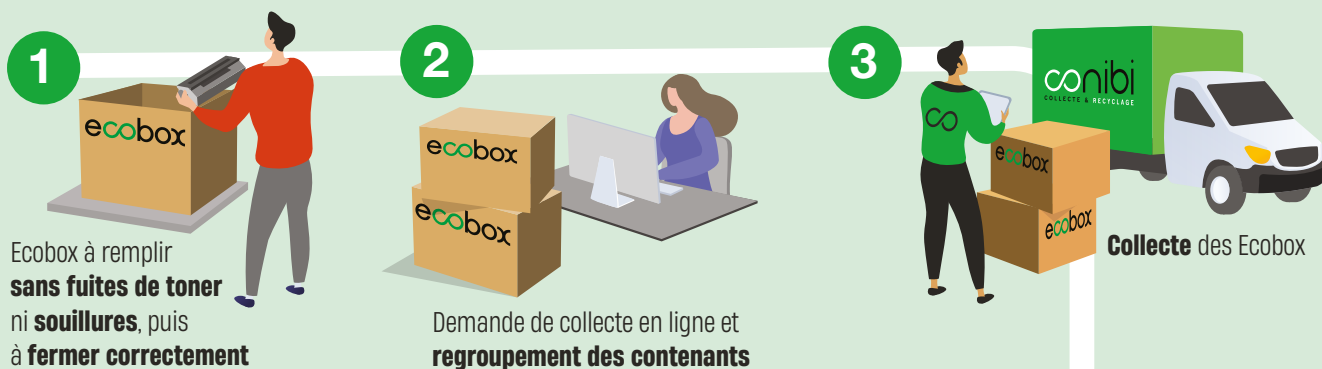
Consommation
annuelle de
300 téléviseurs
LED 55 pouces

Vapeur d'eau

Chauffage annuel
de **100** maisons
individuelles*

* Maison construite à partir de 2000, 100 m², 4 personnes.

LE RECYCLAGE DES CONSOMMABLES USAGÉS, COMMENT ÇA MARCHE ?



TRANSFERT AUX USINES DES MARQUES

Remanufacturing et remise des **consommables** sur le marché

